

kallixayent

Ensemble de 14 logements

St-Romain (Ayent)

Brochure de vente




sommaire

- **Projet**
- **Équipements**
- **Situation**
- **St-Romain**
- **Photos**
- **Vue d'ensemble**
- **Logements**
 - Appartements A
 - Villas B&C
 - Villas D
 - Villas E
- **Infos et contacts**



14 logements

 4.5 & 5.5 pièces

 120 - 210 m²

Nouveaux lotissements offrant un cadre de vie agréable et une proximité de toutes les commodités.

Une architecture contemporaine et une construction de qualité qui amènent à ces habitations un confort moderne et une expérience de vie agréable.



 **en pleine nature**

Aient vous accueille dans son **environnement calme et verdoyant**. Parfait pour la détente ainsi que pour les activités en plein air.

 **orientés lumière**

Les logements offrent **une vue panoramique et une luminosité généreuse** grâce à de grandes baies vitrées face aux Alpes.

 **construction moderne**

Les habitations bénéficient d'une **architecture harmonieuse et intégrée au village**. De grandes terrasses complètent les intérieurs.

équipements

✓ Stores électriques

✓ Fibre optique

✓ Triple vitrage



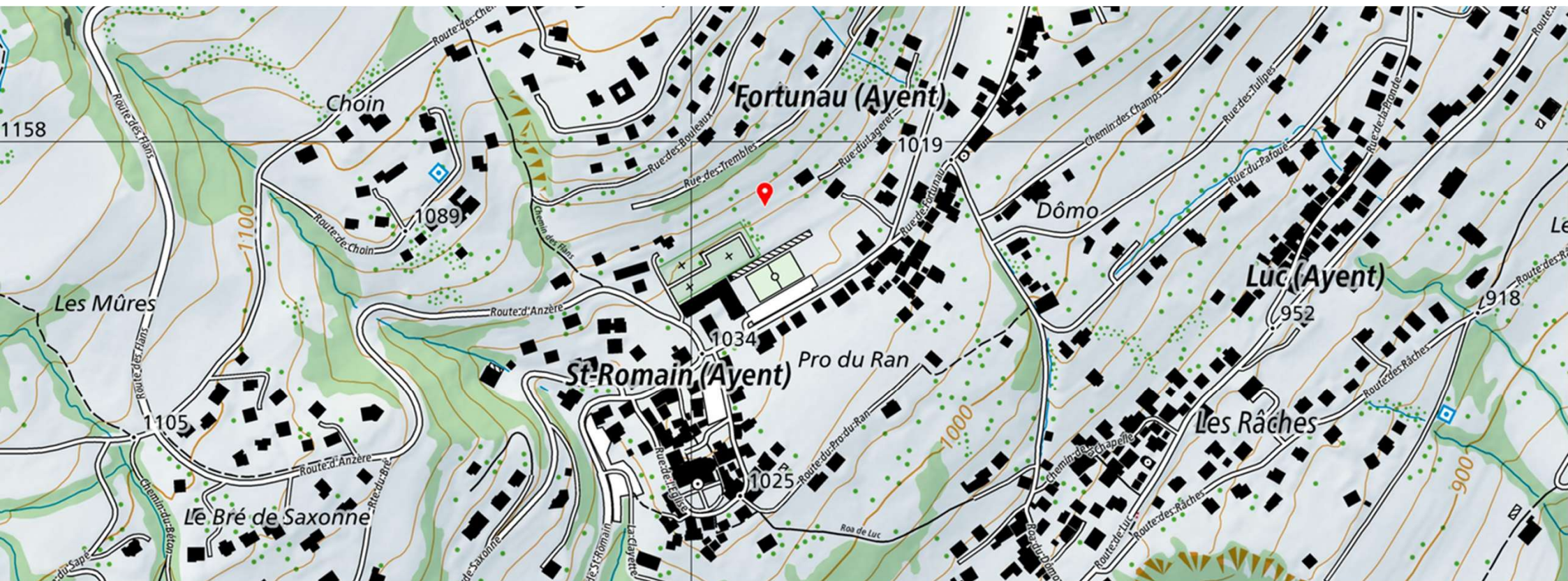
options envisageables

- ✓ Pergola
- ✓ PAC réversible
- ✓ Cuisine d'été
- ✓ Bornes électriques
- ✓ Panneaux photovoltaïques

situation

1966 Ayent - Rue du Lageret à Saint-Romain

St-Romain profite d'un ensoleillement optimal et d'une vue panoramique sur les sommets alpins



à 200m

du premier bus
et à 15 minutes en voiture de
l'autoroute

à 5min

des premiers commerces
et à 2 kilomètres de la crèche

à 2km

de l'école primaire
et 100 mètres de l'école secondaire

à 6km

des pistes de ski
et à 15 minutes en voiture de Sion

SaintRomain

Chef-lieu de la commune d'Ayent sis à 1000m d'altitude sur le coteau de la rive droite du Rhône, **St-Romain profite d'un ensoleillement optimal et d'une vue panoramique** tant sur les sommets alpins que sur la plaine du Rhône.

A proximité de la ville de Sion (12km) et de ses infrastructures, la commune d'Ayent dispose d'écoles primaires et secondaires (dont le cycle d'orientation à St-Romain) ainsi que de structures de prise en charge parascolaires.

S'étendant du vignoble de Signèse à la station alpine d'Anzère, la commune d'Ayent offre de nombreuses possibilités d'activités sportives et de détente.



**votre nouveau
point de vue
sur les Alpes**





A1A2

appartements
4.5 pièces

B1B2

villas mitoyennes
4.5 pièces / 5.5
pièces

C1C2

villas mitoyennes
4.5 pièces / 5.5
pièces



D1D2

villas mitoyennes
4.5 pièces

D3D4

villas mitoyennes
4.5 pièces

D5D6

villas mitoyennes
4.5 pièces

E1E2

villas mitoyennes
4.5 pièces

kallixayent



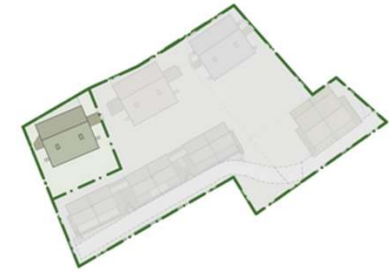
appartementsA



appartementsA



L'aménagement intérieur peut être ajusté selon le choix des acquéreurs



répartition des pièces

Entrée parking

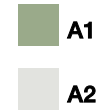
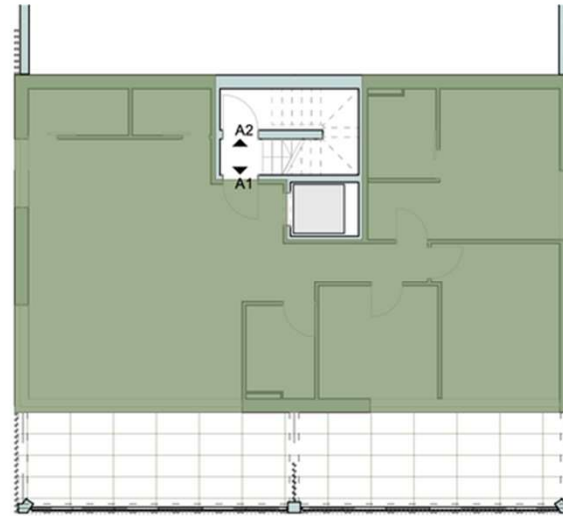
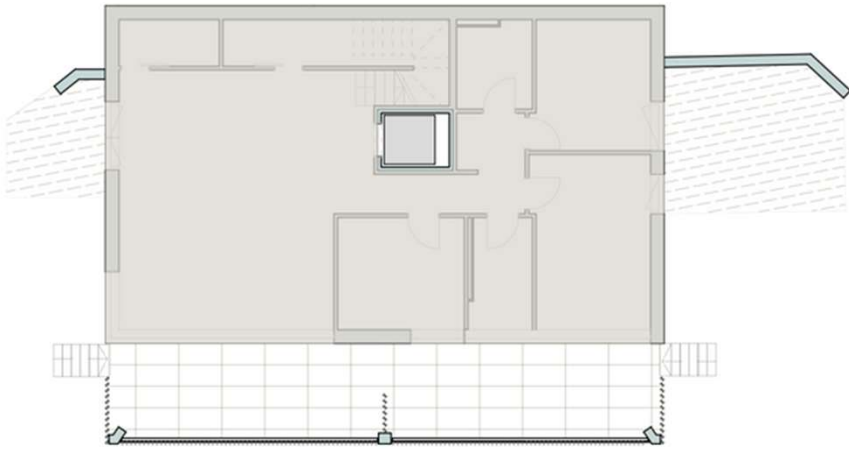
- Grand couvert pour 2 véhicules
- Cave
- Local technique
- Accès aux étages par escaliers et ascenseur

Appartement A1 - Étage supérieur

- Cuisine ouverte avec îlot central et cellier
- Séjour avec coin repas
- Buanderie
- Salle d'eau
- Dégagement sur l'espace nuit
- Suite parentale avec chambre et salle d'eau privative
- 2 Chambres avec balcon
- Spacieux balcon sur tout l'étage

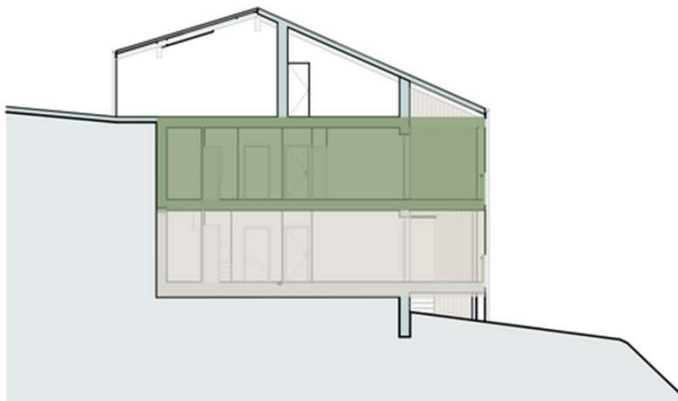
Appartement A2 - Étage inférieur

- Cuisine ouverte avec îlot central et cellier
- Séjour avec coin repas
- Buanderie
- Salle d'eau
- Dégagement sur l'espace nuit
- Suite parentale avec chambre, salle d'eau privative et terrasse
- 2 Chambres avec balcon
- Spacieux balcon sur tout l'étage
- Terrasses à l'est et à l'ouest



Étage -1

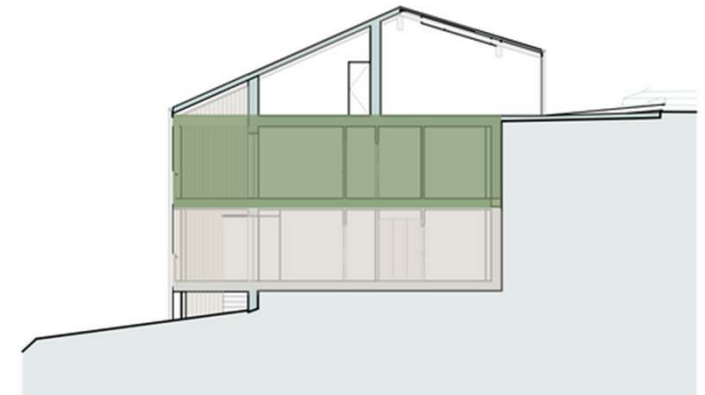
Rez-de-chaussée



Coupe B



Façade



Coupe A



L'aménagement intérieur peut être ajusté selon le choix des acquéreurs



répartition des pièces

Étage supérieur

- Grand couvert pour 2 véhicules
- Cave
- Local technique
- Accès aux étages

Variante 5.5

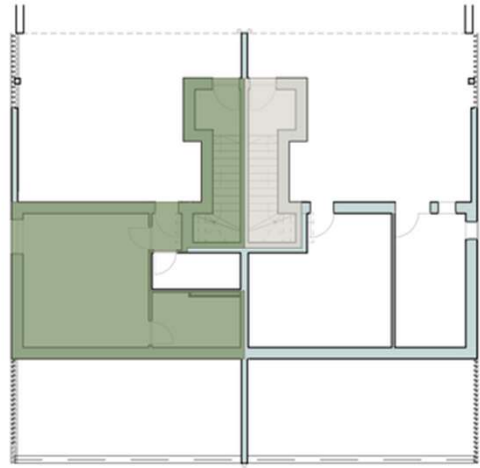
Studio indépendant à l'étage supérieur

Étage principal

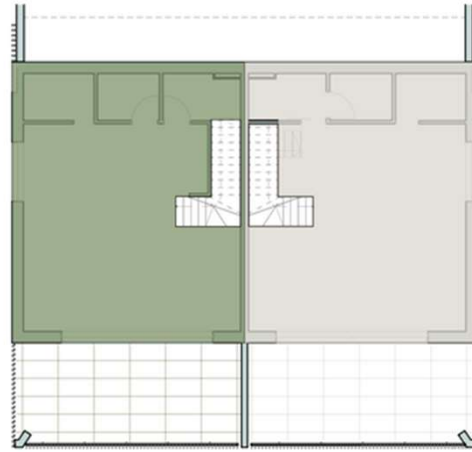
- Cuisine ouverte avec îlot central et cellier
- Séjour avec coin repas
- Buanderie
- Salle d'eau
- Spacieux balcon

Étage inférieur

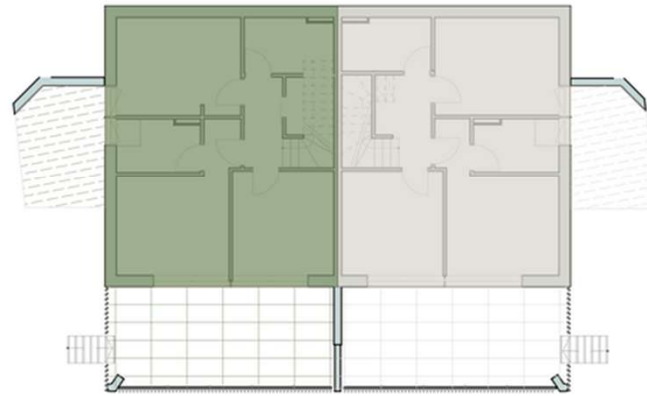
- Dégagement sur l'espace nuit
- Suite parentale avec chambre, salle d'eau privative et balcon
- 2 Chambres avec terrasse ou balcon
- Salle de bain
- Spacieux balcon et terrasse



Entrée - parking

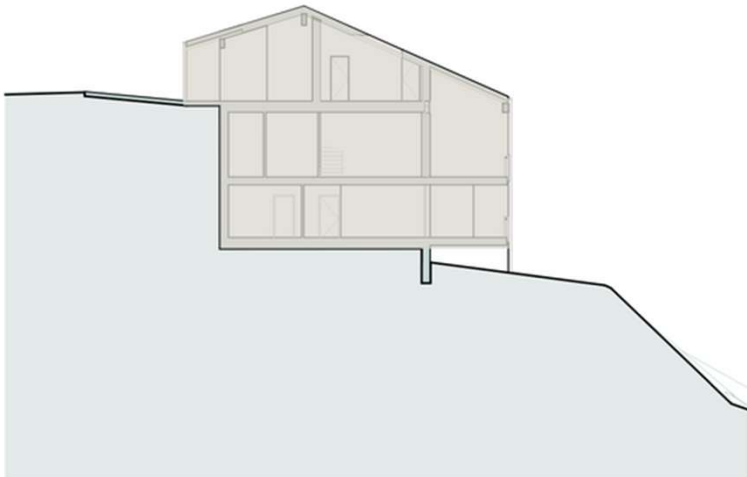


Rez-de-chaussée



Étage -1

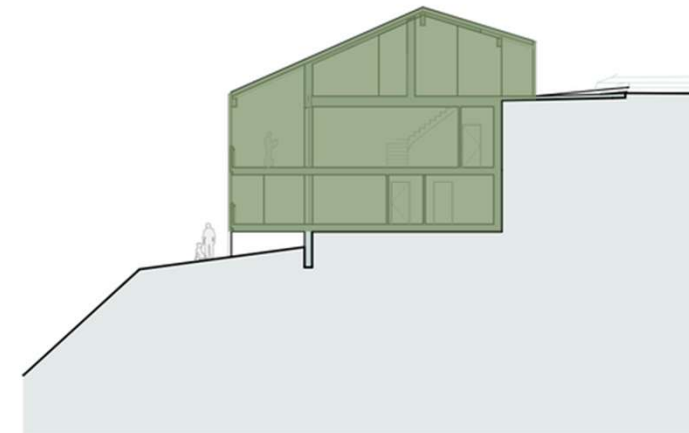
- BC1 - variante 5.5 pièces
- BC2 - variante 4.5 pièces



Coupe B



Façade



Coupe A



L'aménagement intérieur peut être ajusté selon le choix des acquéreurs



répartition des pièces

Étage inférieur

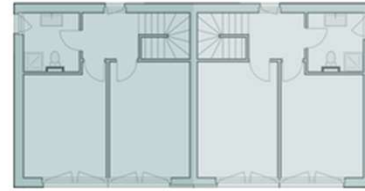
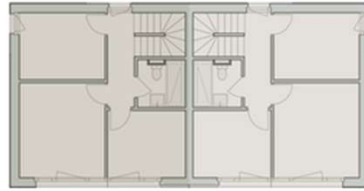
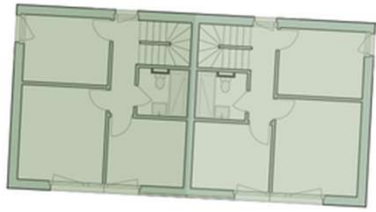
- Grand couvert pour 2 véhicules
- Cave
- Local technique

Étage principal

- Entrée avec penderie
- Cuisine ouverte avec coin repas
- Séjour
- Salle d'eau
- Réduit - Cellier
- Spacieuse terrasse

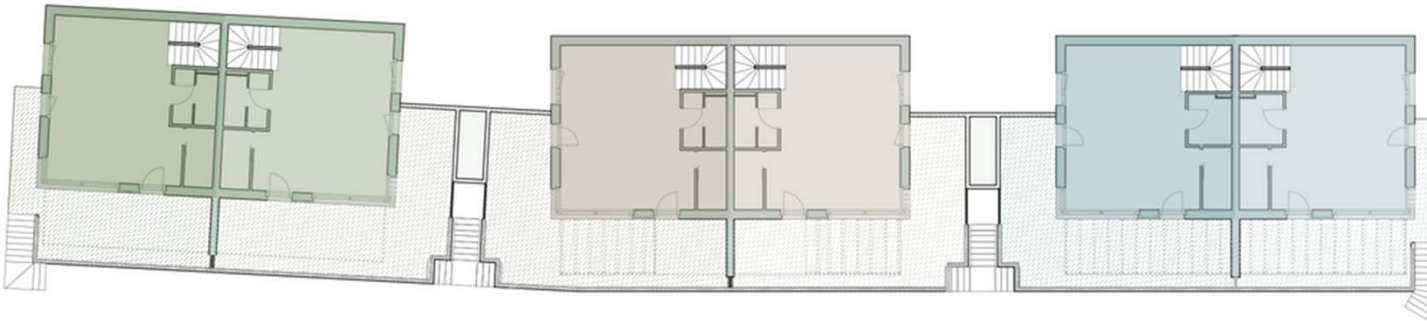
Étage supérieur

- Dégagement sur l'espace nuit
- 3 Chambres
- Salle d'eau



Etage +1

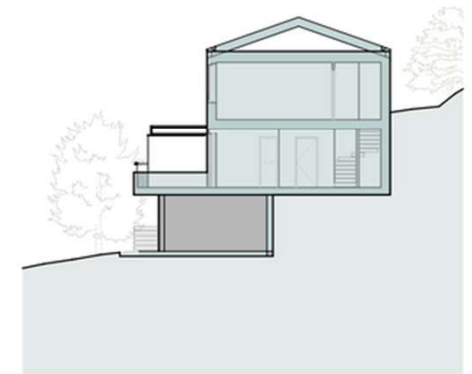
- D1
- D2
- D3
- D4
- D5
- D6



rez-de-chaussée



Façade



Coupe



L'aménagement intérieur peut être ajusté selon le choix des acquéreurs



répartition des pièces

Étage inférieur

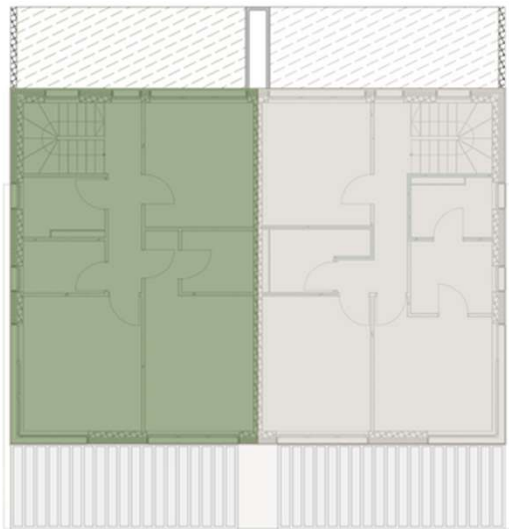
- Grand couvert pour 2 véhicules
- Entrée principale
- Cave
- Buanderie
- Local technique
- Accès aux étages

Étage principal

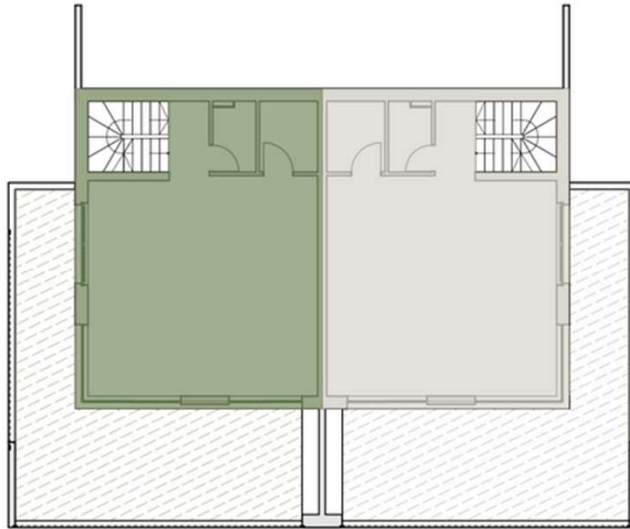
- Dégagement sur l'espace jour
- Cuisine ouverte avec îlot central et cellier
- Séjour avec coin repas
- WC indépendant
- Spacieuse terrasse

Étage supérieur

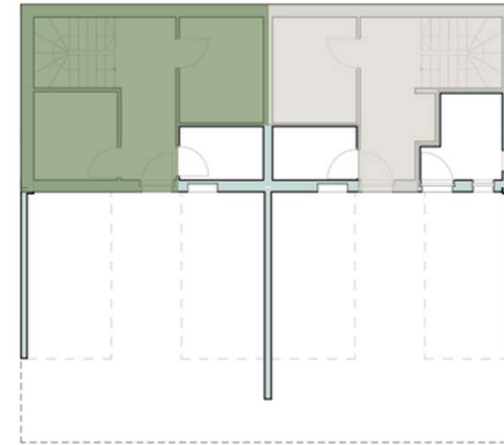
- Dégagement sur l'espace nuit
- Suite parentale avec chambre, dressing et salle d'eau privée
- 2 Chambres dont une avec terrasse privée
- Salle d'eau
- Terrasse arrière



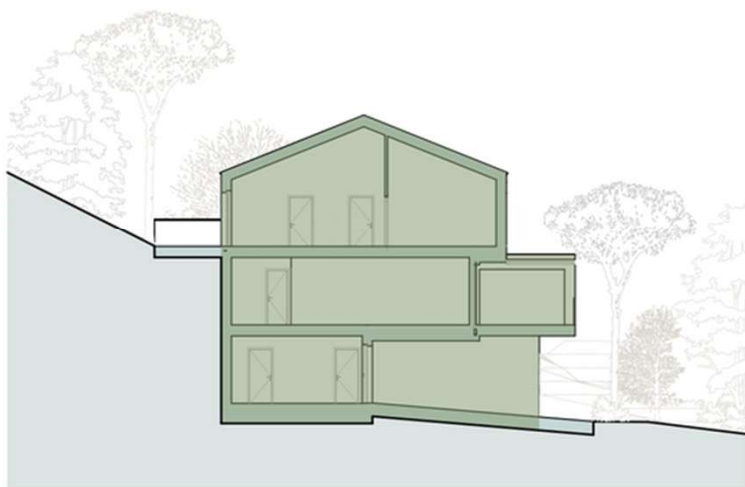
Étage -1



Rez-de-chaussée



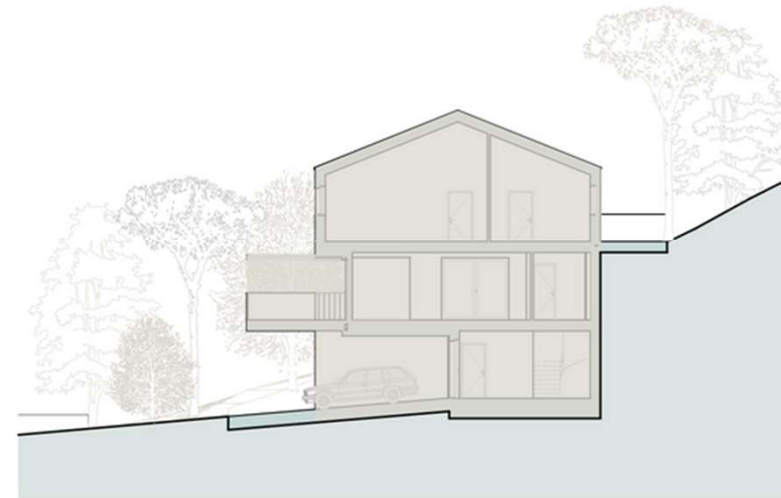
Entrée - Parking



Coupe C



Façade



Coupe A

kallixayent

infos&vente

infos
&vente



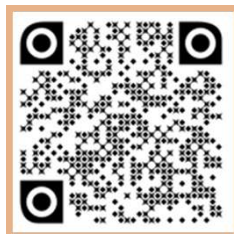
**yannick
buttet**
079 260 52 64
yannick@kaza.ch

architecture
&construction



MEG
CONSTRUCTION

siteinternet
kallix.ch



Kaza
Immobilier

Chacun son chez-soi